

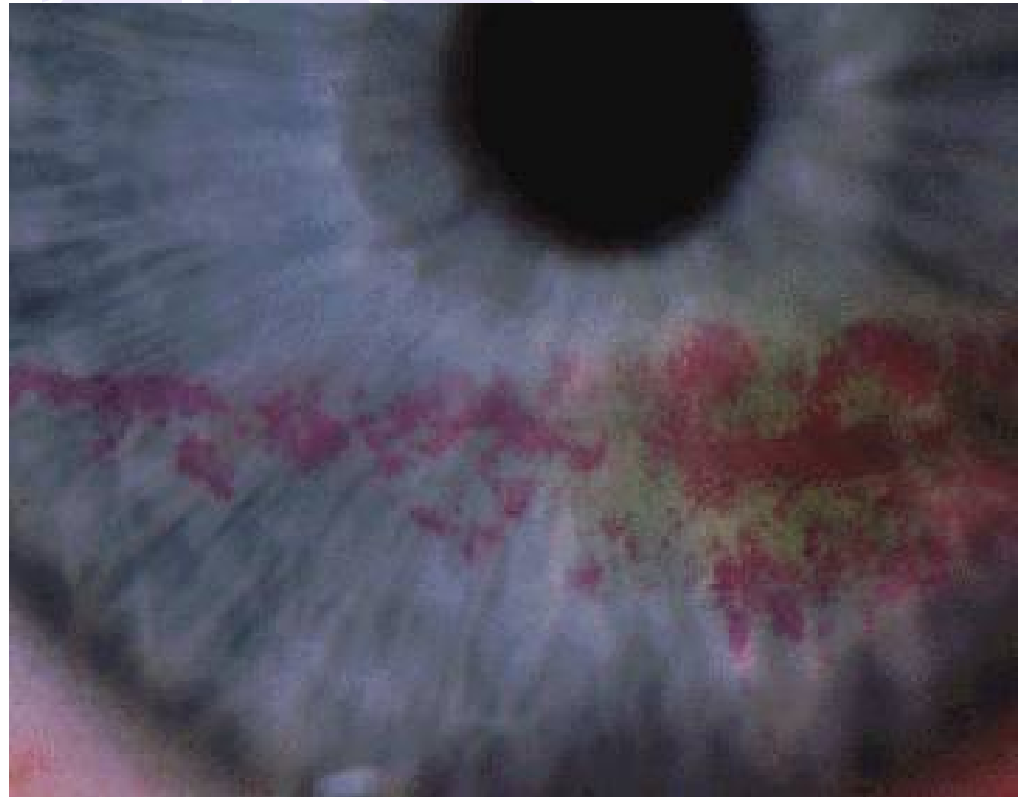


Klinische Beispiele

**aus der Kontaktlinsensprechstunde
der Universitäts Augenklinik Basel**

Dry Eye :

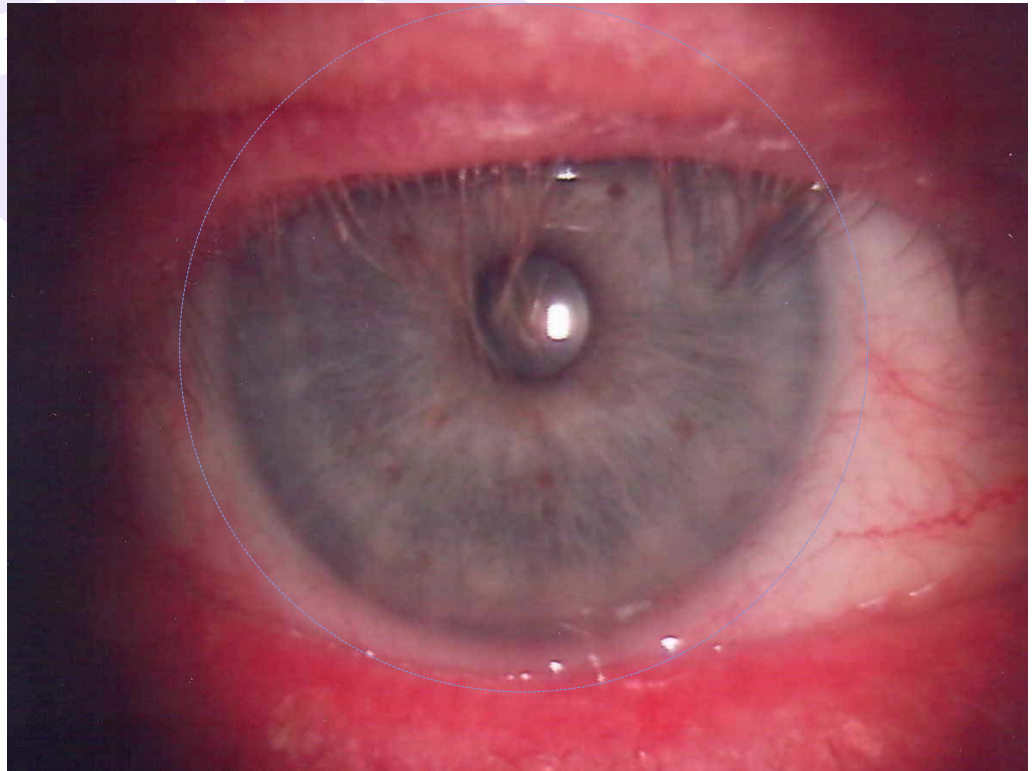
- Tränenevaporation
- Diskomfort, Schmerz
- korneales Staining
- konjunktivale Rötungen
- erhöhtes Infektionsrisiko
- Silikon-Hydrogel Linsen
reduzieren die Tränen-
evaporation ohne
Hypoxie Belastung



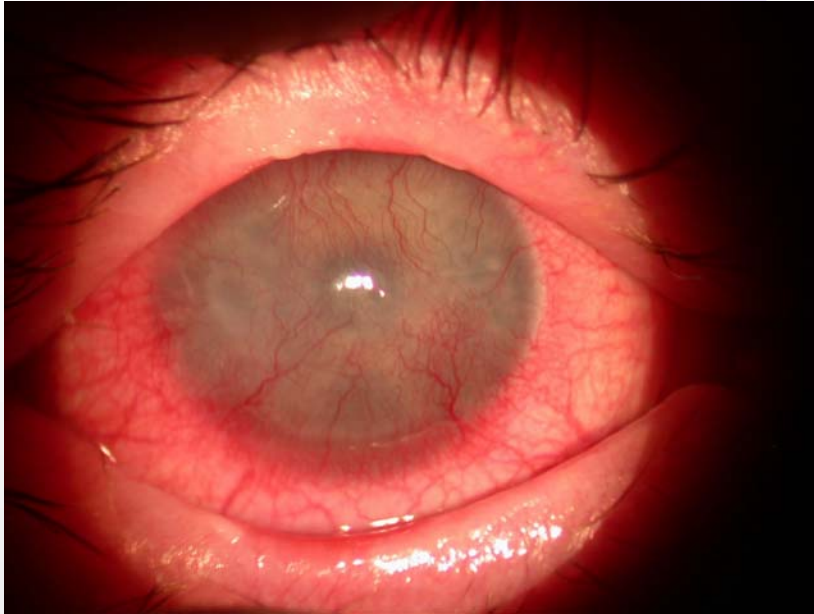
Bengal rose Staining Ausdehn. 3, Tiefe 4

Dry Eye :

- Tränenevaporation
- Diskomfort, Schmerz
- korneales Staining
- konjunktivale Rötungen
- erhöhtes Infektionsrisiko
- Silikon-Hydrogel Linsen
reduzieren die Tränen-
evaporation ohne
Hypoxie Belastung



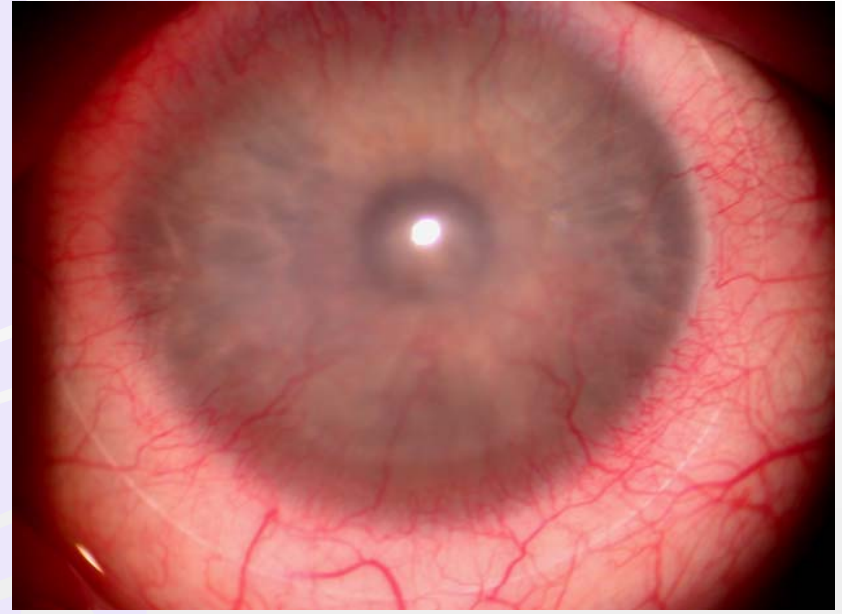
z.B als Unterstützung nach Lid Chirurgie
z.B bei inkomplettem Lidschluss



18.3.2003 ohne KL

AT alle 10 - 30 Minuten,
AS nachts mehrmals

Vcc Licht Wahrnehmung



22.3.2003 mit Si-Hydro KL Dauertragen

AT alle 2 - 4 Std., keine AS / AT nachts

Vcc Finger zählen auf 2 m /Vcc max. 0,15*

* plus Mundschleimhaut Transplantat im Juni 04

Lyell Syndrom

Klinische Fälle

... und besonders wichtig in solchen Fällen !

Prof. Dwight Cavanagh, MD und sein Team* wiesen Anfang 2003 die reduzierte Affinität von Pseudomonas an das Hornhautepithelium beim Tragen von Si-Hydrogel Kontaktlinsen als Tages- oder Dauertragelinse gegenüber anderer (therapeutisch genutzter) Kontaktlinsen nach.

*Eye Contact Lens. 2003 Jan;29(1 Suppl):S14-6; discussion S26-9, S192-4.

Effects of daily and overnight wear of hyper-oxygen transmissible rigid and silicone hydrogel lenses on bacterial binding to the corneal epithelium: 13-month clinical trials.

Cavanagh HD, Ladage P, Yamamoto K, Li SL, Petroll WM, Jester JV.

Department of Ophthalmology, The University of Texas Southwestern Medical Center at Dallas