

Epidermolysis Bullosa (EB) Patienten, Schmetterlingskinder

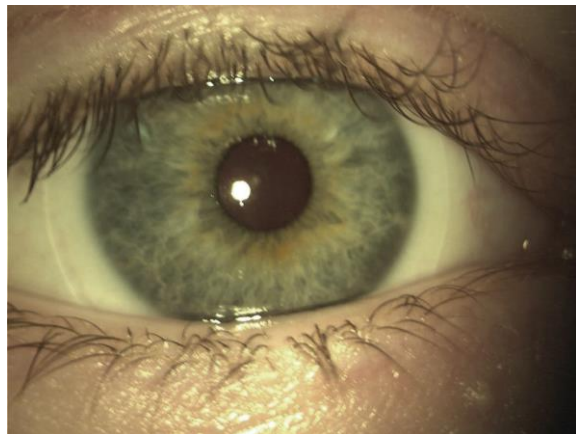
Epidermolysis Bullosa Patienten (Schmetterlingskinder) bevorzugen eine besonders einfühlsame und sorgfältige Hand bei der Betreuung Ihrer sensiblen Augen. Moderne weiche und stabile, besonders komfortable und sauerstoffdurchlässige Schutzkontaktlinsen, auch Verbandskontaktlinsen genannt, hemmen die Reibung auf der Hornhaut und der Bindehaut. Sie ermöglichen damit dem empfindlichen Epithel des Auges sich im Schutze der Kontaktlinse zu regenerieren und zu stabilisieren. Oberflächliche Wunden verheilen rasch und reduzieren damit auch die Entzündungs- und Infektionsgefahr nachhaltig. Sie erlösen die Betroffenen vom quälenden Dauerschmerz, verbessern das Sehen und ermöglichen so eine markant bessere Lebensqualität.

Zitat aus der multidisziplinären EB-Sprechstunde der Dermatologie des Universitätsspital Insel/ Kinderkliniken Bern, Schweiz (Februar 2019):

„Unter den Schutzlinsen deutlich besserer Verlauf. A. stören die Kontaktlinsen nicht mehr, die Augen sehen deutlich besser aus, die Rötungen sind regredient an den Konjunktividen. Der Wechsel und das Handling mit den Kontaktlinsen klappt sehr gut.“



Ohne Schutz-/Verbandslinse



Mit Schutz-/Verbandslinse

Das Eyeness Team um Dr. Michael Bärtschi hat über zwölf Jahre Erfahrung mit der Anpassung von spezialisierten weichen und stabilen Kontaktlinsen bei EB PatientInnen und in dieser Zeit eine weltweit anerkannte Anpassungs- und Betreuungsmethodik entwickelt. Das liebevolle Eyeness Team kümmert sich notfalls rund um die Uhr um die Bedürfnisse dieser aussergewöhnlichen Menschen und Ihrer Angehörigen.